



Feetness
Guide d'installation

A lire attentivement avant l'installation du jeu Feetness

Description document

Y	A	S	D	<i>Auteur</i>	YASD
				<i>Version</i>	2.0
				<i>Nombre de pages</i>	16
				<i>Date</i>	22/09/2009
				<i>Type</i>	Guide d'installation
				<i>Référence</i>	20090922181800_v24
Bureau	+33	826	627	325	
Fax	+33	426	999	453	
Web	http://www.yasd.fr				
e-mail	contact@yasd.fr				

Copyright ©
YASD est une marque déposée.

Avertissement :

Aucune partie de ce document ne peut être reproduite ou transmise à quelque fin ou par quelque moyen que ce soit sans la permission préalable et écrite de YASD.

En tant que lecteur de ce document, vous êtes invité à nous transmettre toutes vos remarques et appréciations à l'adresse suivante :



Olivier Montiel
Delphine Besson
Tel : +33 (0) 826 627 325
Fax : +33 (0) 426 999 453
Email : contact@yasd.fr
Site web : <http://www.yasd.fr>

Table des matières

1	INSTALLATION DU JEU	4
1.1	Sous Windows	4
1.2	Sous MAC OS X	5
1.3	Sous Linux	7
2	MISE A JOUR DU JEU	9
2.1	Sous Windows	9
2.2	Sous MAC OS X	9
2.3	Sous Linux	10
3	INSTALLATION DES CHANSONS	11
3.1	Sous Windows	11
3.1.1	Installation.....	11
3.1.2	Utilitaire de gestion des droits d'accès	12
3.2	Sous MAC OS X	14
3.3	Sous Linux	15

1 Installation du jeu

Vous venez d'acheter Fitness. Nous vous remercions pour cet achat.

Choisissez votre environnement et laissez vous guider par la procédure suivante pour installer votre jeu.

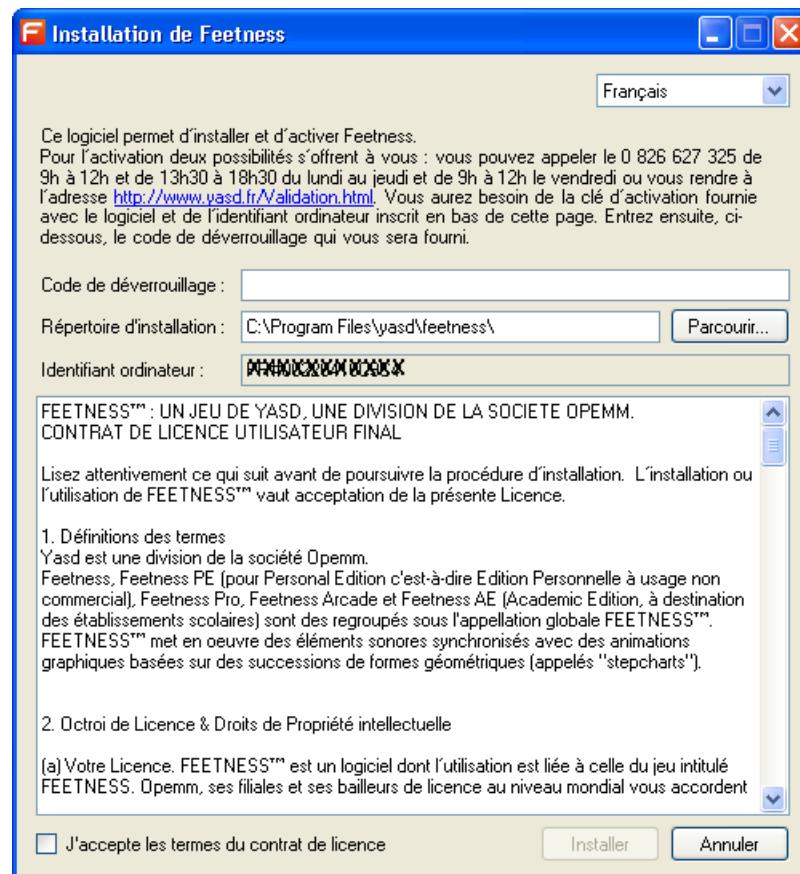
1.1 Sous Windows

Insérez le CD-ROM du jeu si vous l'avez reçu par courrier ou décompressez l'archive si vous l'avez téléchargé.

- L'installation sur CD-ROM se lance automatiquement. Si ce n'est pas le cas, il faut aller dans **Démarrer** → **Exécuter** et taper **D:\autorun.bat** (D représente la lettre du lecteur de CD-ROM).
- Si le jeu a été téléchargé, décompressez l'archive, puis cliquez sur **install.bat** (ou simplement **install** selon les PC) :



Cette étape peut prendre plusieurs minutes. Le script va ensuite automatiquement lancer l'installateur du jeu :



Choisissez le répertoire dans lequel sera installé le jeu.

Entrez le code de déverrouillage : le code de déverrouillage peut être obtenu à l'adresse indiquée par l'installateur ou par téléphone.

- **Sur internet** : connectez vous sur le site <http://www.yasd.fr/validation.html>
Entrez la **clé d'activation** qui se trouve sur la jaquette du CD ou dans le mail de confirmation de commande du jeu.
Entrez l'**identifiant ordinateur** donné par l'installateur sur votre ordinateur.
Le site vérifie ces informations et vous envoie le **code de déverrouillage** par mail.
Inscrivez ce code de déverrouillage dans la case correspondante de l'installateur.
- **Par téléphone** : appelez le 0826 627 325
Nous vous demanderons la **clé d'activation** qui se trouve sur la jaquette du CD ou dans le mail de confirmation de commande du jeu et l'**identifiant ordinateur** donné par l'installateur sur votre ordinateur.
Après vérification de ces informations, nous vous donnerons le **code de déverrouillage** à inscrire dans la case correspondante de l'installateur.

Acceptez les termes du contrat de licence.

Cliquez sur **installer** pour lancer le processus d'installation.

Remarque : si le répertoire d'installation existe déjà, l'installateur demandera si l'on souhaite en supprimer l'éventuel contenu.

Particularités de certains systèmes d'exploitation :

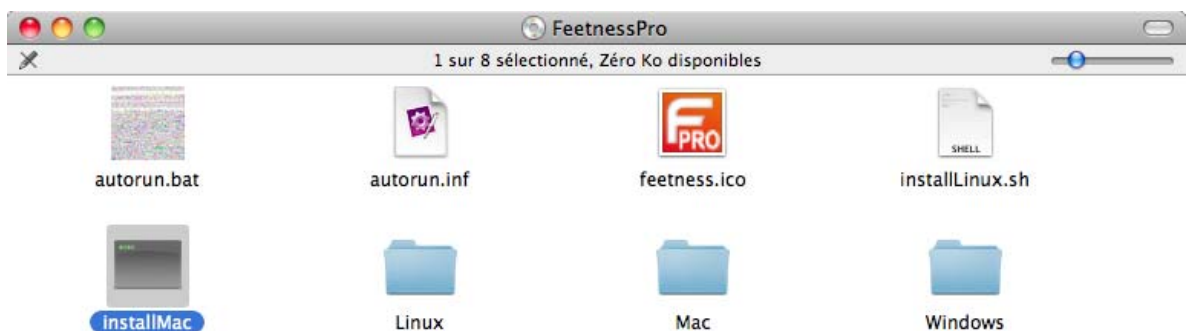
Sous Windows Vista et Windows 7, des messages demandant si l'on souhaite bien effectuer l'opération (contrôle des comptes d'utilisateur) peuvent s'afficher. Il faut répondre oui à chaque fois.

Sur ces mêmes systèmes, d'autres messages indiquant que le programme ne s'est peut être pas installé correctement peuvent également apparaître. Il faut répondre que le programme s'est installé correctement.

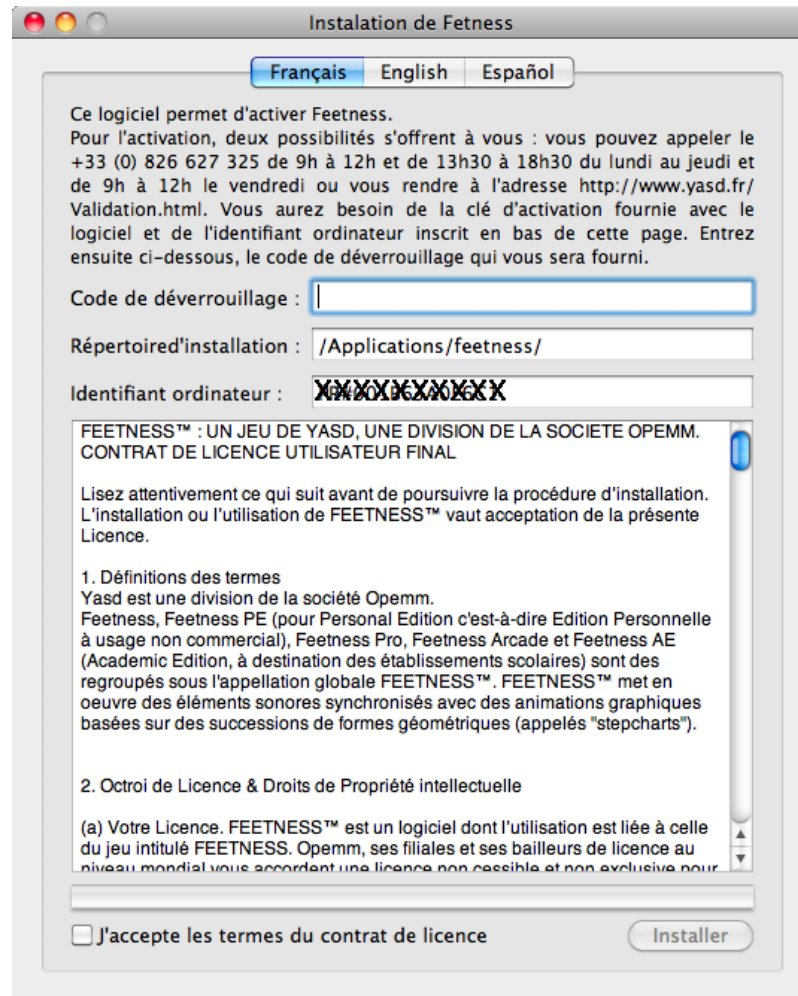
1.2 Sous MAC OS X

Insérez le CD-ROM du jeu si vous l'avez reçu par courrier ou décompressez l'archive si vous l'avez téléchargé.

- Ouvrir le CD-ROM inséré et lancer installMac.



- Si le jeu a été téléchargé, décompressez l'archive, puis cliquez sur **gameInstaller.app** (ou simplement **gameInstaller** selon les ordinateurs) :



Entrez le code de déverrouillage : le code de déverrouillage peut être obtenu à l'adresse indiquée par l'installateur ou par téléphone.

- **Sur internet** : connectez vous sur le site <http://www.yasd.fr/validation.html>
Entrez la **clé d'activation** qui se trouve sur la jaquette du CD ou dans le mail de confirmation de commande du jeu.
Entrez **l'identifiant ordinateur** donné par l'installateur sur votre ordinateur.
Le site vérifie ces informations et vous envoie le **code de déverrouillage** par mail.
Inscrivez ce code de déverrouillage dans la case correspondante de l'installateur.
- **Par téléphone** : appelez le 0826 627 325
Nous vous demanderons la **clé d'activation** qui se trouve sur la jaquette du CD ou dans le mail de confirmation de commande du jeu et **l'identifiant ordinateur** donné par l'installateur sur votre ordinateur.
Après vérification de ces informations, nous vous donnerons le **code de déverrouillage** à inscrire dans la case correspondante de l'installateur.

Acceptez les termes du contrat de licence.

Cliquez sur **installer** pour lancer le processus d'installation.

Remarque : si le répertoire d'installation existe déjà, l'installateur demandera si l'on souhaite en supprimer l'éventuel contenu.

1.3 Sous Linux

Insérez le CD-ROM du jeu si vous l'avez reçu par courrier ou décompressez l'archive si vous l'avez téléchargé.

- Une fois le CD-ROM inséré, lancez la commande suivante dans un terminal en mode super utilisateur :

```
sh [CDROM_PATH]/installLinux.sh
```

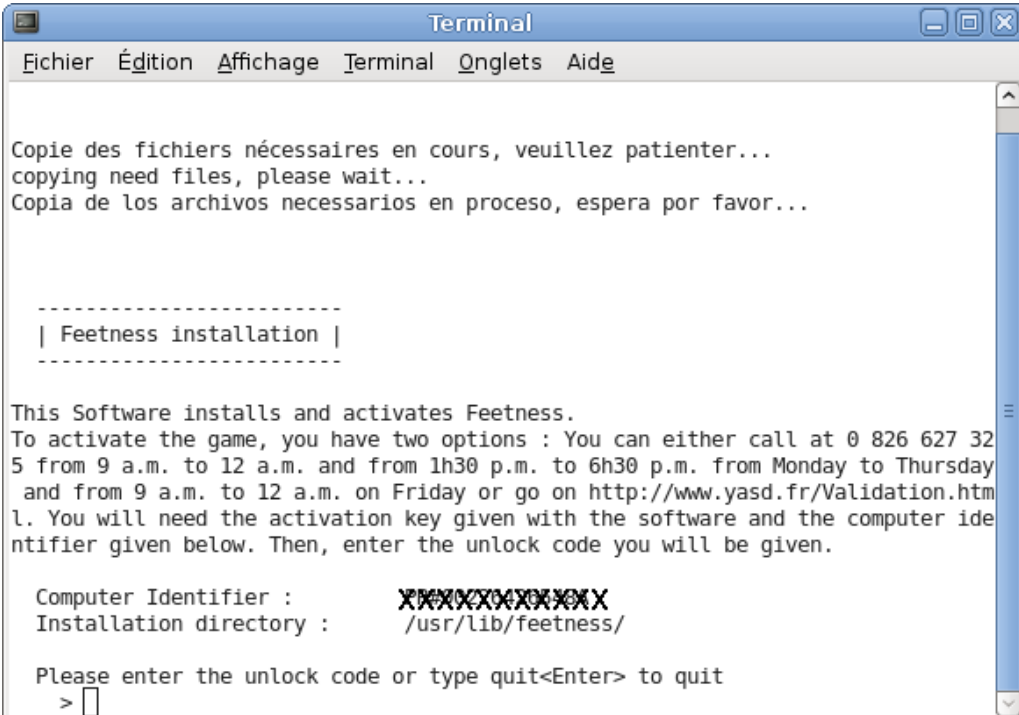
[CDROM_PATH] représente le point de montage du CD-ROM.

Un script va copier les fichiers d'installation sur l'ordinateur avant de lancer la procédure d'installation proprement dite.

- Si le jeu a été téléchargé, décompressez l'archive, puis lancez les commandes suivantes dans un terminal en mode super utilisateur :

```
cd [GAME_PATH]
chmod +x ./gameInstaller
./gameInstaller
```

[GAME_PATH] représente le répertoire dans lequel se situe l'installateur du jeu.



```
Terminal
-----
Fichier  Édition  Affichage  Terminal  Onglets  Aide

Copie des fichiers nécessaires en cours, veuillez patienter...
copying need files, please wait...
Copia de los archivos necesarios en proceso, espera por favor...

-----
| Feetness installation |
-----

This Software installs and activates Feetness.
To activate the game, you have two options : You can either call at 0 826 627 32
5 from 9 a.m. to 12 a.m. and from 1h30 p.m. to 6h30 p.m. from Monday to Thursday
and from 9 a.m. to 12 a.m. on Friday or go on http://www.yasd.fr/Validation.htm
l. You will need the activation key given with the software and the computer ide
ntifier given below. Then, enter the unlock code you will be given.

Computer Identifier :      XXXXXXXXXXXX
Installation directory :  /usr/lib/feetness/

Please enter the unlock code or type quit<Enter> to quit
> 
```

Entrez le code de déverrouillage : le code de déverrouillage peut être obtenu à l'adresse indiquée par l'installateur ou par téléphone.

- **Sur internet** : connectez vous sur le site <http://www.yasd.fr/validation.html>

Entrez la **clé d'activation** qui se trouve sur la jaquette du CD ou dans le mail de confirmation de commande du jeu.

Entrez **l'identifiant ordinateur** donné par l'installateur sur votre ordinateur.

Le site vérifie ces informations et vous envoie le **code de déverrouillage** par mail.

Inscrivez ce code de déverrouillage dans la case correspondante de l'installateur.

- **Par téléphone** : appelez le 0826 627 325

Nous vous demanderons la **clé d'activation** qui se trouve sur la jaquette du CD ou dans le mail de confirmation de commande du jeu et **l'identifiant ordinateur** donné par l'installateur sur votre ordinateur.

Après vérification de ces informations, nous vous donnerons le **code de déverrouillage** à inscrire dans la case correspondante de l'installateur.

Acceptez les termes du contrat de licence.

L'installateur vérifiera que le code de déverrouillage est valide, puis il procédera à l'installation.

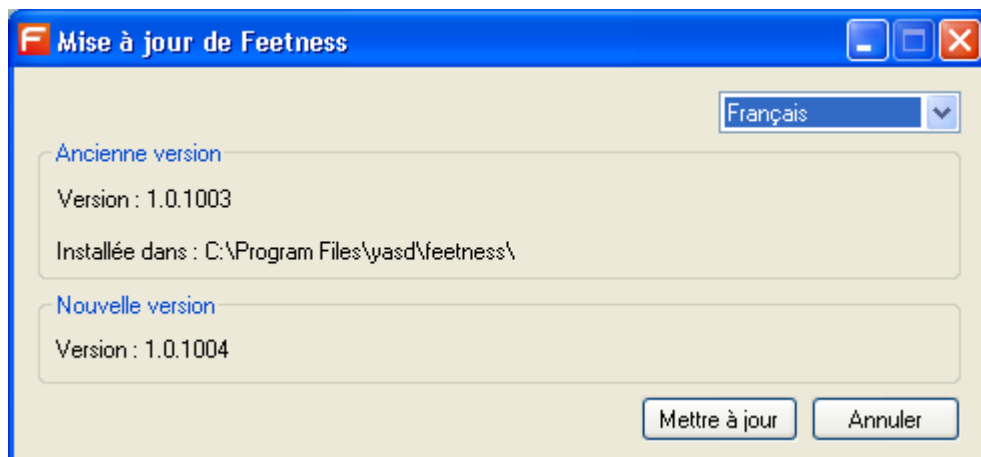
Remarque : si le répertoire d'installation existe déjà, l'installateur demandera si l'on souhaite en supprimer l'éventuel contenu.

2 Mise à jour du jeu

Suivez cette procédure dans le cas d'une mise à jour de Feetness.

2.1 Sous Windows

La mise à jour est distribuée dans une archive contenant les fichiers de mise à jour. Décompressez cette archive, et lancez le logiciel **updater.exe** :



Le logiciel va, avant de se lancer, vérifier qu'une version de Feetness est bien installée et activée, que les types de jeu correspondent et que la version de la mise à jour est postérieure à celle du jeu installé.

Cliquez sur **Mettre à jour**.

Particularité de certains systèmes d'exploitation :

Sous Windows Vista et Windows 7, des messages demandant si l'on souhaite bien effectuer l'opération (contrôle des comptes d'utilisateur) peuvent s'afficher. Il faut répondre oui à chaque fois.

Sur ces mêmes systèmes, d'autres messages indiquant que le programme ne s'est peut être pas installé correctement peuvent également apparaître. Il faut répondre que le programme s'est installé correctement.

2.2 Sous MAC OS X

La mise à jour est distribuée dans une archive contenant les fichiers de mise à jour. Décompressez l'archive, et lancez le logiciel **gameUpdater.app** :



Le logiciel va, avant de se lancer, vérifier qu'une version de Feetness est bien installée et activée, que les types de jeu correspondent et que la version de la mise à jour est postérieure à celle du jeu installé.

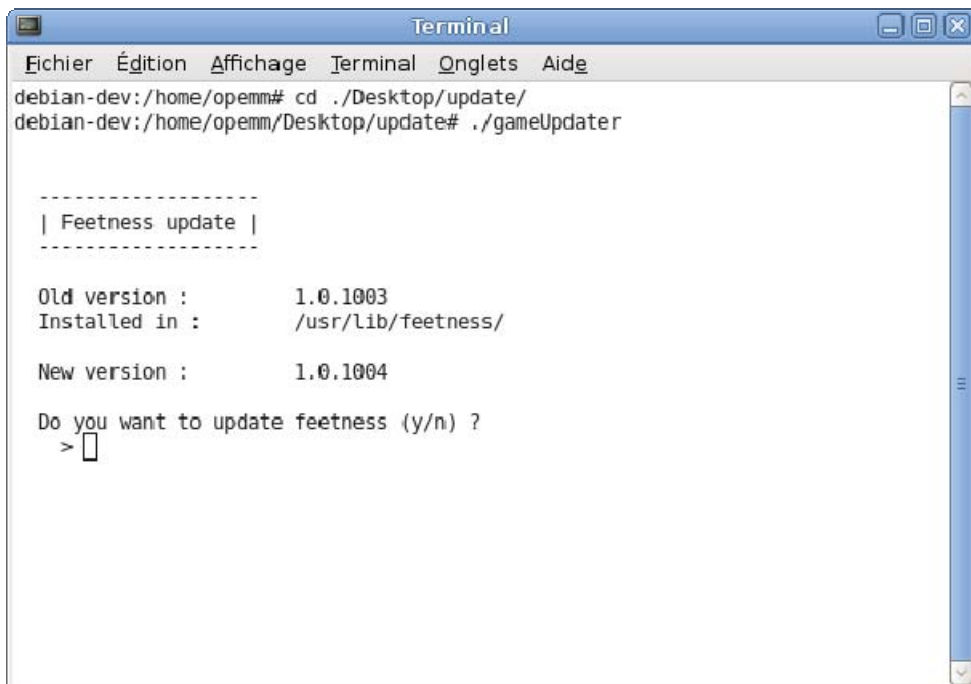
Cliquez sur **Mettre à jour**.

2.3 Sous Linux

La mise à jour est distribuée dans une archive contenant les fichiers de mise à jour. Décompressez l'archive, lancez les commandes suivantes dans un terminal en mode super utilisateur :

```
cd [UPDATE_PATH]
chmod +x ./gameUpdater
./gameUpdater
```

[UPDATE_PATH] représente le répertoire dans lequel se situe la mise à jour.



Le logiciel va, avant de se lancer, vérifier qu'une version de Feetness est bien installée et activée, que les types de jeu correspondent et que la version de la mise à jour est postérieure à celle du jeu installé.

Validez que vous souhaitez effectuer la mise à jour.

3 Installation des chansons

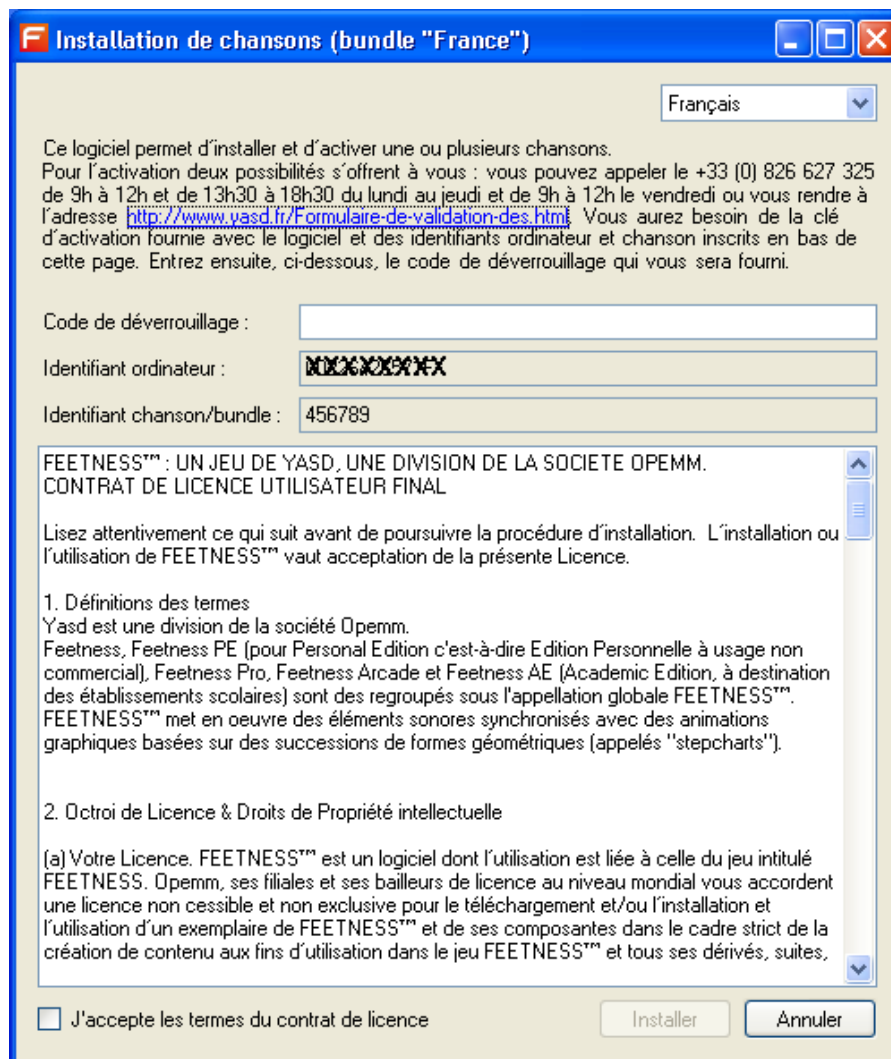
Feetness PE est installé avec 15 chansons en standard. Vous pouvez à tout moment télécharger de nouvelles chansons et les installer. Les chansons sont vendues à l'unité ou en bundle (pack de plusieurs chansons). La procédure d'installation est la même que ce soit à l'unité ou en bundle.

Afin d'installer de nouvelles chansons, suivez la procédure suivante. Les chansons seront d'abord déverrouillées, puis installées. Le déverrouillage se fait normalement à l'installation, mais on peut aussi le faire à tout moment grâce à l'utilitaire de gestion des droits d'accès, sous windows uniquement.

3.1 Sous Windows

3.1.1 Installation

Décompressez l'archive contenant la chanson ou le pack de chansons et lancez le programme **songInstaller.exe** :



Entrez le code de déverrouillage : le code de déverrouillage peut être obtenu à l'adresse indiquée par l'installateur ou par téléphone.

- **Sur internet** : connectez vous sur le site <http://www.yasd.fr/Formulaire-de-validation-des.html>
Entrez la **clé d'activation** qui se trouve dans le mail de confirmation de commande des chansons.
Entrez **l'identifiant ordinateur** et **l'identifiant chansons/bundle** donné par l'installateur sur votre ordinateur.
Le site vérifie ces informations et vous envoie le **code de déverrouillage** par mail.
Inscrivez ce code de déverrouillage dans la case correspondante de l'installateur.
- **Par téléphone** : appelez le 0826 627 325
Nous vous demanderons la **clé d'activation** qui se trouve dans le mail de confirmation de commande des chansons, **l'identifiant ordinateur** et **l'identifiant chansons/bundle** donné par l'installateur sur votre ordinateur.
Après vérification de ces informations, nous vous donnerons le **code de déverrouillage** à inscrire dans la case correspondante de l'installateur.

Acceptez les termes du contrat de licence.

Cliquez sur **installer** pour lancer le processus d'installation.

Particularités de certains systèmes d'exploitation :

Sous Windows Vista et Windows 7, des messages demandant si l'on souhaite bien effectuer l'opération (contrôle des comptes d'utilisateur) peuvent s'afficher. Il faut répondre oui à chaque fois.

Sur ces mêmes systèmes, d'autres messages indiquant que le programme ne s'est peut être pas installé correctement peuvent également apparaître. Il faut répondre que le programme s'est installé correctement.

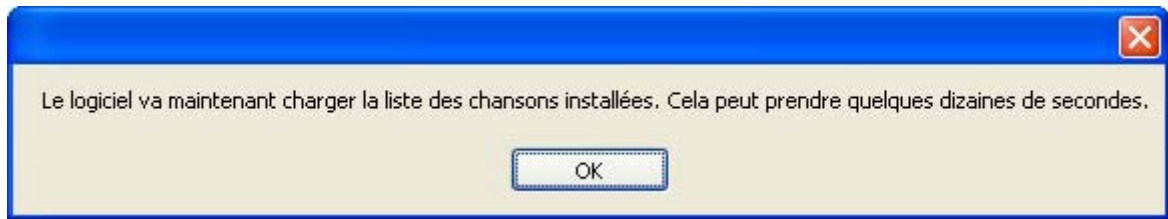
3.1.2 Utilitaire de gestion des droits d'accès

Vous pouvez, à tout moment, déverrouiller une chanson ou un bundle qui n'aurait pas été déverrouillé correctement lors de son installation.

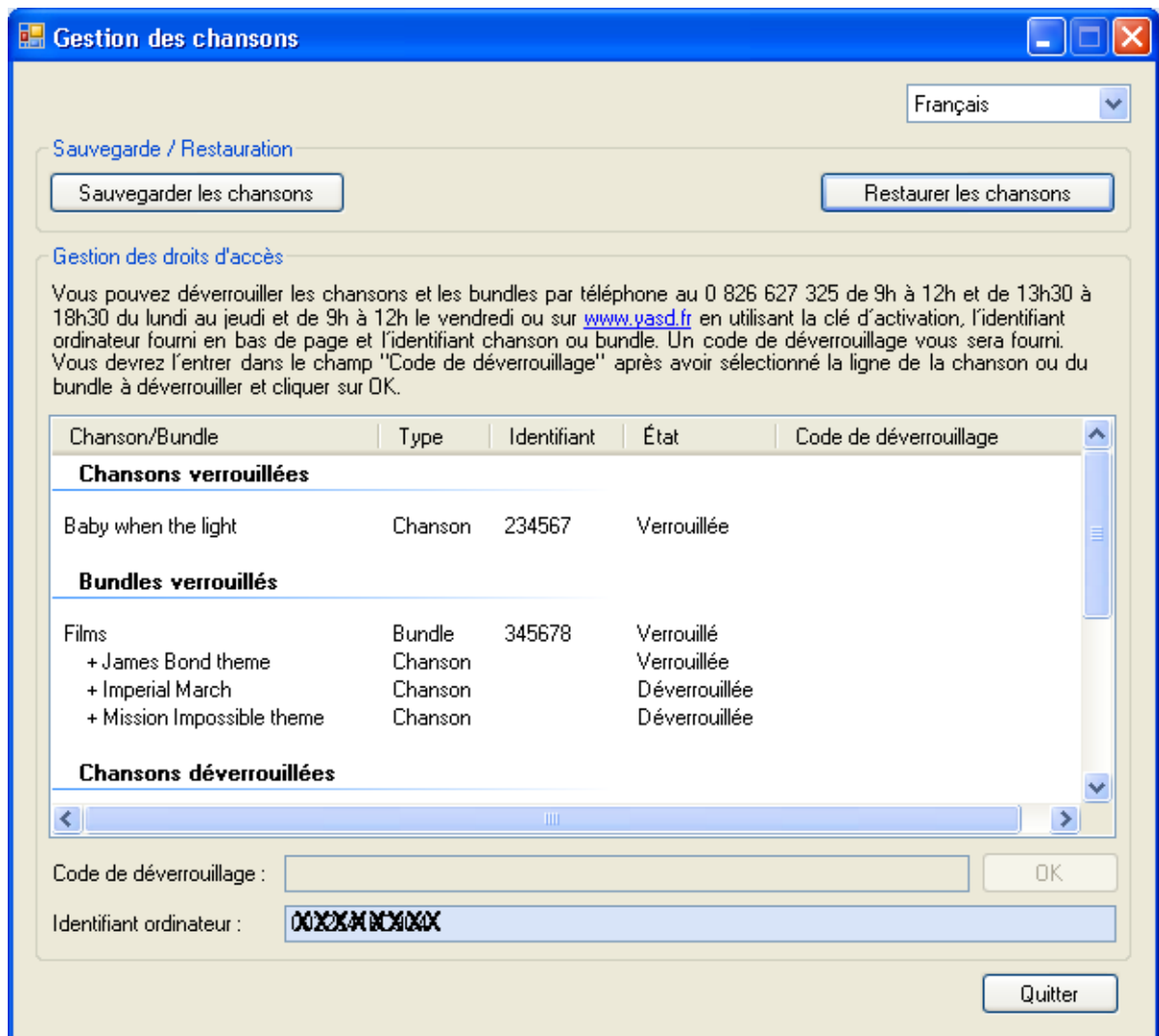
Pour cela, lancez l'utilitaire de gestion des droits d'accès dans le menu **Démarrer** → **programmes** → **yasd** → **Feetness** → **Gestion des droits d'accès** :



Un message indiquant que le chargement de la liste des chansons installées risque de prendre quelques dizaines de secondes s'affiche :



L'utilitaire de gestion des droits d'accès se lance :



Le code de déverrouillage peut être obtenu à l'adresse indiquée par l'installateur ou par téléphone.

- Sur internet** : connectez vous sur le site <http://www.yasd.fr/Formulaire-de-validation-des.html>

Entrez la **clé d'activation** qui se trouve dans le mail de confirmation de commande des chansons.

Entrez l'**identifiant ordinateur** et l'**identifiant chansons/bundle** donné par l'installateur sur votre ordinateur.

Le site vérifie ces informations et vous envoie le **code de déverrouillage** par mail.

Inscrivez ce code de déverrouillage dans la case correspondante de l'installateur.
- Par téléphone** : appelez le 0826 627 325

Nous vous demanderons la **clé d'activation** qui se trouve dans le mail de confirmation de commande des chansons, **l'identifiant ordinateur** et **l'identifiant chansons/bundle** donné par l'installateur sur votre ordinateur.

Après vérification de ces informations, nous vous donnerons le **code de déverrouillage** à inscrire dans la case correspondante de l'installateur.

Sélectionnez la chanson ou le bundle à déverrouiller.

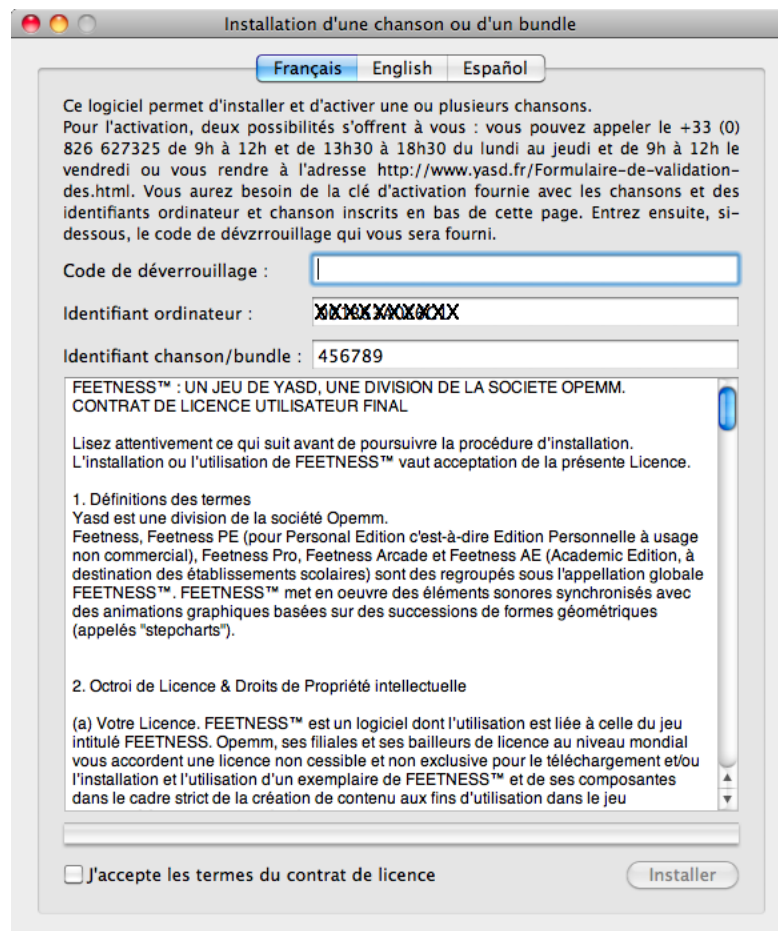
Entrez le code de déverrouillage et cliquez sur OK pour lancer le processus de déverrouillage.

Le logiciel vérifiera que le code de déverrouillage est bien valide. Si c'est le cas, il procédera au déverrouillage de la chanson ou du bundle. Sinon il affichera un message d'erreur.

Dans le cas d'un bundle, il suffit de sélectionner la ligne contenant son nom sans sélectionner les chansons qu'il contient. Toutes les chansons que contient le bundle seront déverrouillées en même temps.

3.2 Sous MAC OS X

Décompressez l'archive contenant la chanson ou le pack de chansons et lancez le programme **songInstaller.app** :



Entrez le code de déverrouillage : le code de déverrouillage peut être obtenu à l'adresse indiquée par l'installateur ou par téléphone.

- **Sur internet** : connectez vous sur le site <http://www.yasd.fr/Formulaire-de-validation-des.html>

Entrez la **clé d'activation** qui se trouve dans le mail de confirmation de commande des chansons.

Entrez l'**identifiant ordinateur** et l'**identifiant chansons/bundle** donné par l'installateur sur votre ordinateur.

Le site vérifie ces informations et vous envoie le **code de déverrouillage** par mail.

Inscrivez ce code de déverrouillage dans la case correspondante de l'installateur.

- **Par téléphone** : appelez le 0826 627 325

Nous vous demanderons la **clé d'activation** qui se trouve dans le mail de confirmation de commande des chansons, l'**identifiant ordinateur** et l'**identifiant chansons/bundle** donné par l'installateur sur votre ordinateur.

Après vérification de ces informations, nous vous donnerons le **code de déverrouillage** à inscrire dans la case correspondante de l'installateur.

Acceptez les termes du contrat de licence.

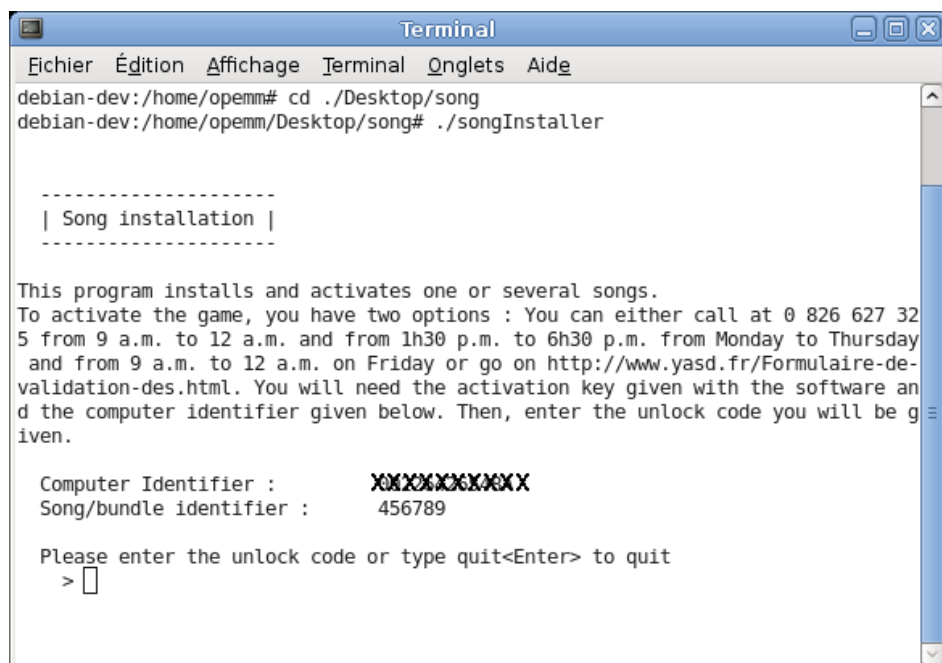
Cliquez sur **installer** pour lancer le processus d'installation.

3.3 Sous Linux

Décompressez l'archive contenant la chanson ou le pack de chansons et lancez les commandes suivantes dans un terminal en mode super utilisateur :

```
cd [UPDATE_PATH]
chmod +x ./gameUpdater
./gameUpdater
```

[SONG_PATH] représente le répertoire dans lequel se situe la chanson à installer.



```

Terminal
-----
Fichier Édition Affichage Terminal Onglets Aide
debian-dev:/home/opemm# cd ./Desktop/song
debian-dev:/home/opemm/Desktop/song# ./songInstaller

-----
| Song installation |
-----

This program installs and activates one or several songs.
To activate the game, you have two options : You can either call at 0 826 627 32
5 from 9 a.m. to 12 a.m. and from 1h30 p.m. to 6h30 p.m. from Monday to Thursday
and from 9 a.m. to 12 a.m. on Friday or go on http://www.yasd.fr/Formulaire-de-
validation-des.html. You will need the activation key given with the software an
d the computer identifier given below. Then, enter the unlock code you will be g
iven.

Computer Identifier :      XXXXXXXXXX
Song/bundle identifier :   456789

Please enter the unlock code or type quit<Enter> to quit
> 
```

Entrez le code de déverrouillage : le code de déverrouillage peut être obtenu à l'adresse indiquée par l'installateur ou par téléphone.

- **Sur internet** : connectez vous sur le site <http://www.yasd.fr/Formulaire-de-validation-des.html>

Entrez la **clé d'activation** qui se trouve dans le mail de confirmation de commande des chansons.

Entrez **l'identifiant ordinateur** et **l'identifiant chansons/bundle** donné par l'installateur sur votre ordinateur.

Le site vérifie ces informations et vous envoie le **code de déverrouillage** par mail.

Inscrivez ce code de déverrouillage dans la case correspondante de l'installateur.

- **Par téléphone** : appelez le 0826 627 325

Nous vous demanderons la **clé d'activation** qui se trouve dans le mail de confirmation de commande des chansons, **l'identifiant ordinateur** et **l'identifiant chansons/bundle** donné par l'installateur sur votre ordinateur.

Après vérification de ces informations, nous vous donnerons le **code de déverrouillage** à inscrire dans la case correspondante de l'installateur.

Validez les termes du contrat de licence.